

## DIVERTISSEMENT / CULTURE



### —// SE CULTIVER À PETITS PRIX

#### // LE PASS CULTURE (-21 ANS)

// Il permet de financer livres, manga, BD, cinéma, spectacles (d'humour, de théâtre, ...), des cours de danse, des festivals, des instruments de musique ou du matériel de son...

Créez un compte pour en bénéficier sur [www.pass.culture.fr](http://www.pass.culture.fr) ➔

// Des concerts gratuits sont à écouter chaque semaine dans certains bars et hôtels de Fontainebleau, **reneignez-vous !**

// **De nombreux musées sont gratuits**, comme le château de Fontainebleau (- de 26 ans et 1er dimanche du mois) ou le musée d'art et d'histoire de Melun. Pensez aux événements gratuits.

// Des expositions à visiter gratuitement sont proposées toute l'année à Fontainebleau dans les espaces municipaux (Théâtre, Hôtel de Ville, médiathèque, maison des associations) et dans les galeries d'art.

// Pensez aux avantages culture du pass navigo : <https://www.iledefrance-mobilites.fr/navigo-avantages-culture> ➔

### —// LES STRUCTURES CULTURELLES DE LA VILLE

#### // MÉDIATHÈQUE / CHARITÉ ROYALE

15 rue Royale

La médiathèque vous accueille pour travailler dans la salle d'étude avec WIFI, pour lire et emprunter des romans, jouer à des jeux vidéo, faire une pause dans le jardin ou même participer à des ateliers.

> Abonnez-vous à son Instagram : [@mediathequedefontainebleau](https://www.instagram.com/mediathequedefontainebleau) ➔

**HORAIRES :**

// Mardi et Jeudi : 15h - 19h

// Mercredi : 10h - 19h

// Vendredi : 15h - 18h

// Samedi : 10h - 18h

// Dimanche (1 fois par mois) : 15h - 18h

## // THÉÂTRE MUNICIPAL DE FONTAINEBLEAU

9 rue Denecourt

> Réservation et info au 01 64 22 26 91 ou [theatre.billetterie@fontainebleau.fr](mailto:theatre.billetterie@fontainebleau.fr)

**Des tarifs spéciaux sont disponibles : - 25 ans, Navigo, dernière minute...**

Théâtre, danse, musique, humour ou encore opéra, il y en pour tous les goûts ! Les places peuvent aussi être achetées via l'application pass Culture pour ceux qui en bénéficient.

> Spectacles de la saison à consulter sur Instagram : @[tmf\\_villedefontainebleau](https://www.instagram.com/tmf_villedefontainebleau) ➔

## // CHÂTEAU DE FONTAINEBLEAU

Place de Gaulle

Promenez-vous dans la maison des siècles, ses jardins et son parc. Le Château organise régulièrement de magnifiques expositions, un festival de l'Histoire de l'Art ou encore des reconstitutions historiques.

> Gratuit pour les - 26 ans et tous les premiers dimanches du mois.

## // ACADEMIE COMAIRAS

6 rue Guérin

École académique proposant des cours de modèle vivant, gravure, sculpture et peinture à l'huile.

L'inscription donne accès à tous les cours.

> Infos à [academie.comairas@fontainebleau.fr](mailto:academie.comairas@fontainebleau.fr)

## // CONSERVATOIRE DE FONTAINEBLEAU

45 rue Béranger

Pratique du théâtre et de la musique. De nombreuses pratiques musicales sont possibles et un parcours personnalisé étudiant très flexible existe. Une réduction des frais de scolarité est mise en place via l'application pass Culture pour ceux qui en bénéficient.

> Infos au 01 64 22 27 18 ou [conservatoire@fontainebleau.fr](mailto:conservatoire@fontainebleau.fr)

## // FONTAINEBLEAU LOISIRS ET CULTURE (FLC)

6 rue du Mont-Ussy

> Pratiques artistique et sportive adaptées au calendrier des étudiants : [www.flc-fontainebleau.fr](http://www.flc-fontainebleau.fr)

Expositions gratuites, animations diverses...

## // FONACT

57 rue de France

Cette école de théâtre propose des spectacles entièrement gratuits en anglais : Instagram : @ [fonact\\_international](#) ↗

Stages d'été (août)

> [www.fonact.com](http://www.fonact.com) ↗

## // CINÉMA ERMITAGE / CINÉPARADIS

6 rue de France / 10 av. du Mal de Villars

> tarif étudiant 7.80€ (sauf jours fériés et veille de jours fériés)

Pass culture accepté.

Retrouvez les événements sur Facebook et Instagram.

Téléchargez l'application pour être informés des bons plans !

## // L'ÂNE VERT

6 rue des Sablons

Ce théâtre organise des cours toute l'année en français et en anglais ( [www.ntav.fr](http://www.ntav.fr) ↗ ), et propose une programmation variée.

> Toutes les infos sur : [www.anevert.fr](http://www.anevert.fr) ↗

## // LA PROPHÉTIE DES HORLOGES

16 rue de Grande-Bretagne et av. du Mal de Villars

Escape Game & jeux en équipe.

Pass culture accepté.

10% de réduction sur présentation de la carte étudiante du lundi au vendredi jusqu'à 17h.

> [www.escapegame-fontainebleau.com](http://www.escapegame-fontainebleau.com) ↗

## // COMPAGNIE LES ARLEQUINS

3 boulevard du Maréchal Foch

> tarif étudiant : réduction de 10% sur les ateliers d'improvisation

La Compagnie organise des cours de théâtre, d'impro et des stages tout au long de l'année.

> [www.lesarlequins.fr](http://www.lesarlequins.fr) ↗

> 01 64 22 51 70 et 06 62 65 51 70 ou [cielesarlequins@gmail.com](mailto:cielesarlequins@gmail.com)

## // LES JEUNES AMIS DU CHÂTEAU

Pour découvrir le Château en illimité et sous toutes ses coutures, l'association Les Amis du Château propose une adhésion à 25 €/an. Une section jeunesse a été créée pour proposer aux étudiants des activités culturelles à tarif réduit.

> Contact : [contact@amischateaufontainebleau.org](mailto:contact@amischateaufontainebleau.org)

## // COMITÉ DE JUMELAGE

Association qui organise des activités culturelles conjointes avec les villes jumelées.

Adhésion pour les étudiants 15 €/ an.

> Détails et contacts à retrouver sur : <https://jumelagesfontainebleau-arcif.fr/> ↗

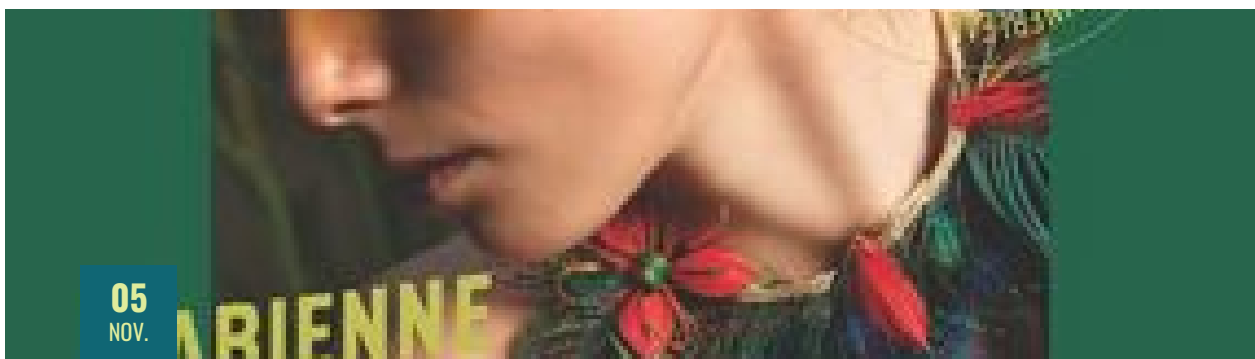
## // FABLAB MOEBIUS

42 rue Saint-Honoré

Ce Fablab est installé depuis 2024 à l'École des Mines de Fontainebleau. Passionnés de science et curieux, rendez-vous au café des sciences (gratuit) ou adhérez à l'association (30 € par an) pour l'accès aux équipements.

> <https://www.fablab-moebius.org/> ↗

## —// RENDEZ-VOUS //—



05  
NOV.

28  
DÉC.

// ASSOCIATIONS , CULTURE

### EXPOSITION DE FABIENNE FLEURY, LA PLUMASSIÈRE

Expo temporaire.

► TOUTES LES DATES

## —// DANS CETTE RUBRIQUE

Étudiants

---

Transports

---

Logement

---

Alimentation

---

Sport

---

**Santé / Solidarité**

---

**Emploi / Engagement**

---

**Vie étudiante**

---

**Formations supérieures**

---

Fontainebleau

