

//MASSIF FORESTIER DE FONTAINEBLEAU

## NATURA 2000

La ville engagée pour protéger la biodiversité de la forêt.



### // NATURA 2000 FONTAINEBLEAU EN BREF

Autrefois appelée forêt de Bière, le massif boisé de Fontainebleau recouvre plus de 25 000 ha et dispose d'une renommée internationale en raison de son histoire, de ses caractéristiques naturelles et de son attrait touristique. Situé à un carrefour biogéographique, la forêt de Fontainebleau abrite une faune et une flore particulièrement riches et diversifiées, au point que certains scientifiques la considèrent comme la forêt la plus riche d'Europe de l'Ouest. Les caractéristiques remarquables de la forêt de Fontainebleau et la proximité de Paris ont fait de ce massif une des forêts les plus fréquentées de la région Ile-de-France.

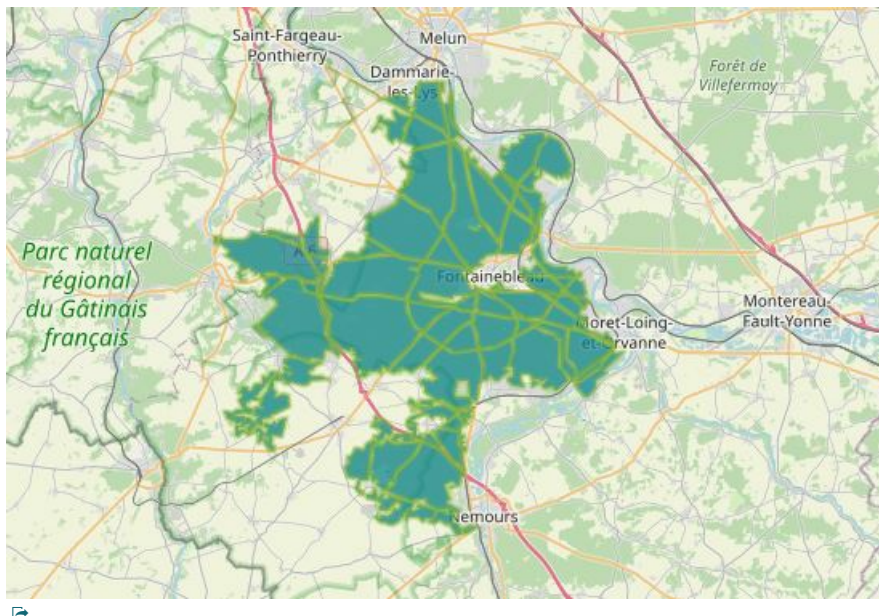
**Une fiche de présentation du "Massif de Fontainebleau", comprenant une carte de localisation, est téléchargeable [ici](#).**

Ses richesses écologiques et biologiques valent au massif de Fontainebleau, qui comprend les forêts de Fontainebleau, des Trois Pignons et de la Commanderie, son intégration au réseau de protection européen Natura 2000 à l'issue de sa désignation au titre des directives oiseaux et habitats, respectivement les 20 octobre 2004 et 7 décembre 2004.

Un document d'objectif approuvé en 2006 et actualisé en 2013 fixe les grands axes opérationnels pour la protection du site qui comprend 24 habitats figurant à l'annexe I de la Directive "Habitat, Faune, Flore", 14 espèces figurant à l'annexe II de la Directive "Habitat, Faune, Flore" et 17 espèces d'oiseaux figurant à l'annexe I de la Directive "Oiseaux".

Depuis 2014, la ville de Fontainebleau est la structure animatrice du dispositif en application de la loi DTR, et son maire le Président du comité de pilotage. Elle confie l'animation du document d'objectifs à un prestataire pour assurer ces missions par période de 3 ans.

Pour plus d'informations, rendez-vous sur [seine-et-marne.n2000.fr](http://seine-et-marne.n2000.fr) ➡.



## // GESTION

### // STRUCTURE ANIMATRICE :

Ville de Fontainebleau (depuis 2014)

### // PRÉSIDENT DU COMITÉ DE PILOTAGE :

M. Julien Gondard, Maire de Fontainebleau

### // MISSION :

Animation, mise en oeuvre et suivi de la mise en oeuvre des actions du document d'objectifs (DOCOB) des sites Natura 2000 FR 1100795 et FR 1110795 « Massif de Fontainebleau », avec l'objectif de permettre le maintien dans un bon état de conservation ou la restauration des espèces et habitats ayant justifié la désignation de ces sites.

Animation du document d'objectif confiée par la Ville à :

#### // Office national des forêts (ONF)



#### // Association des naturalistes de la vallée du Loing et du massif de Fontainebleau (ANVL)



### // COFINANCEMENT DE L'ANIMATION :

Ce projet est cofinancé par le **fonds européen agricole pour le développement rural**.

**L'Europe investit dans les zones rurales.**

Montant total de l'opération menée au titre de l'année 2024 : 84 150 € de la Région Île-de-France, répartis comme suit : 38 630,47 € de Fonds Européen Agricole pour le Développement Rural et 45 519,53 € de Financement État (MTES).



## ANIMATION DU DOCUMENT DE GESTION (DOCOB) DES SITES NATURA 2000 MASSIF DE FONTAINEBLEAU COFINANCÉE PAR L'UNION EUROPÉENNE

Animation, mise en œuvre et suivi de la mise en œuvre des actions du document d'objectifs (DOCOB) des sites Natura 2000 FR 1100795 et FR 1110795 « Massif de Fontainebleau », avec l'objectif de permettre le maintien dans un bon état de conservation ou la restauration des espèces et habitats ayant justifié la désignation de ces sites.

**Montant total de l'opération menée au titre de l'année 2024 : 84 150 € dont**

⇒ **84 150 € de la Région Île-de-France, répartis comme suit : 38 630,47 € de  
Fonds Européen Agricole pour le Développement Rural et 45 519,53 € de  
Financement État (MTES).**

Cette action est cofinancée par  
le Fonds Européen Agricole  
pour le Développement Rural.  
L'Europe investit dans les  
zones rurales.



Cofinancé par  
l'Union européenne

—// EN SAVOIR PLUS SUR LA FORÊT DOMANIALE DE FONTAINEBLEAU

**Forêt de Fontainebleau - ONF**

---

**Promenades et randonnées**

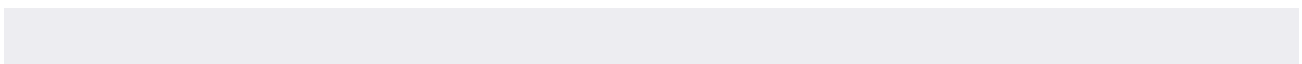
---

**Projet Unesco**

---

**Fontainebleau (en) Transition**

---



// ALLER PLUS LOIN //

Fontainebleau

