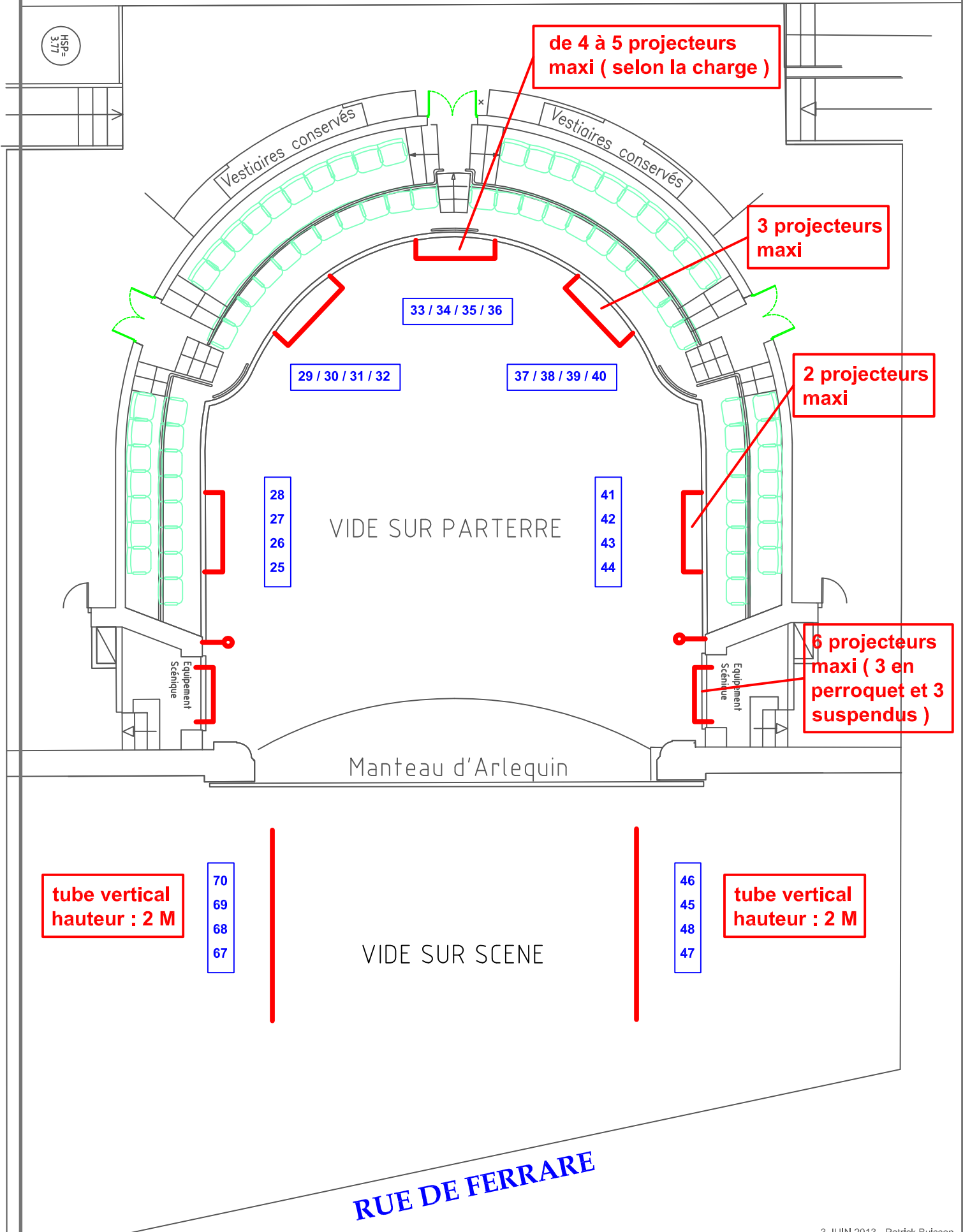


VILLE DE FONTAINEBLEAU
 THEÂTRE DE FONTAINEBLEAU
 Ossature à projecteurs (en salle 2ème balcon) PLAN N° 11



de 4 à 5 projecteurs maxi (selon la charge)

3 projecteurs maxi

2 projecteurs maxi

6 projecteurs maxi (3 en perroquet et 3 suspendus)

tube vertical hauteur : 2 M

tube vertical hauteur : 2 M

RUE DE FERRARE