



GUIDE D'ACCUEIL DE L'ÉTUDIANT

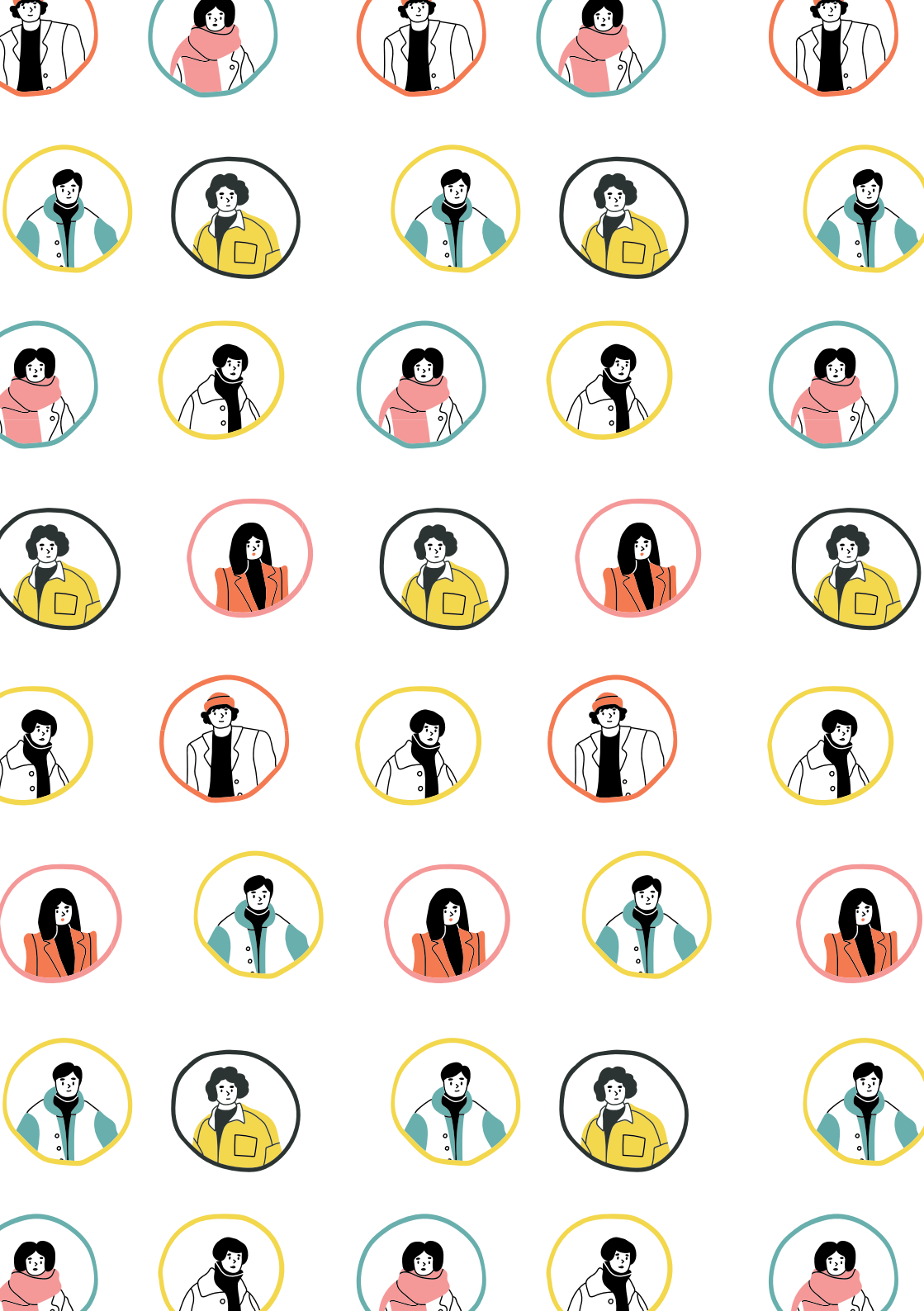
#JAIMEFONTAINEBLEAU #FBLEAUCAMPUS

2^E EDITION



Fontainebleau





ÉDITO

Chères étudiantes, chers étudiants,
Au nom du conseil municipal et de l'ensemble des
Bellifontains, j'ai le plaisir de vous souhaiter la bienvenue à
Fontainebleau !



Vous êtes chaque année plus nombreux à réaliser vos
études dans notre ville. Cela résonne comme la concrétisation de près de deux
décennies d'actions municipales visant à développer l'offre d'enseignement
supérieur sur le sud Seine-et-Marne.

Consciente de la richesse que représente votre présence pour notre territoire, la
Ville encourage une dynamique collective appelée « Fontainebleau Campus ». Son
objectif est clair : tout faire pour parvenir à vous intégrer à la vie locale et
ainsi permettre à Fontainebleau de s'appuyer sur votre dynamisme et vos idées.

L'année 2023 a d'ailleurs marqué un tournant avec l'arrivée de l'Institut d'Études
Politiques de Fontainebleau sur le site des anciennes casernes Damesme. La
première étape vers la constitution d'un véritable campus universitaire.

En parallèle, Fontainebleau a également tous les atouts pour vous séduire lors
de vos instants en dehors des cours. Un cadre de vie privilégié entre forêt et
Château, plus de 500 commerces, une vie culturelle et sportive riche pour
satisfaire chacun d'entre vous, mais aussi des événements tout au long de l'année
afin de ne jamais connaître l'ennui.

Ce guide, réalisé à votre intention, vous détaillera toutes les bonnes adresses, les
bons plans et les principaux lieux à découvrir lors de votre année universitaire.
Désormais, il ne me reste plus qu'à vous souhaiter un séjour
bellifontain qui vous laissera les meilleurs souvenirs...
et vous donnera l'envie d'y rester ou d'y revenir.

Très belle année universitaire à toutes et à tous !

Julien Gondard
Maire de Fontainebleau

SOMMAIRE

TRANSPORTS	p.7
LOGEMENT	p.11
ALIMENTATION	p.14
DIVERTISSEMENT / CULTURE	p.17
SPORT	p.23
SANTÉ / SOLIDARITÉ	p.27
EMPLOI / ENGAGEMENT	p.31
VIE ÉTUDIANTE	p.33

OÙ ÉTUDIER ?

• ÉCOLES PRIVÉES

- Institut Européen d'Administration des affaires (INSEAD)
Boulevard de Constance
➤ BUS LIGNE 1

- The Fontainebleau school of Acting (FONACT)
École internationale des arts de la scène
57 rue de France
➤ BUS LIGNE 1

• FORMATIONS UNIVERSITAIRES

- École Nationale Supérieure des Mines de Paris - Université de Paris Sciences et Lettres (PSL)
35 rue de Saint-Honoré
➤ BUS LIGNE 1

- Station d'écologie forestière
Université Paris Cité
Route de la Tour Denecourt

• FORMATIONS DE L'UNIVERSITÉ PARIS EST CRÉTEIL :

- Institut universitaire de technologie de Fontainebleau Sénart (IUT)
- Institut Universitaire de Kinésithérapie (IUK)
- Licence professionnelle en métiers de l'immobilier et de l'éco-construction
➔ Route d'Hurtault
➤ BUS LIGNE 1

- Institut d'Études Politiques (IEP)
Campus Damesme
10 rue du Dr Clément Matry
➤ BUS LIGNE 1 DANS LE SENS GARE/DAMESME,
➤ BUS LIGNE 8 DANS LE SENS DAMESME->GARE

- Institut de formation en soins infirmiers (IFSI) du centre hospitalier de Fontainebleau
80 route de Valvins
77920 Samoys-sur-seine
➤ BUS LIGNE 9

• FORMATION CONSULAIRE

- Université Technologique d'Enseignement Consulaire (UTEC)
Centre de Formation des Apprentis (CFA)
1 rue du Port Valvins
77210 Avon
➤ BUS LIGNE 9

• FORMATIONS SUPÉRIEURES DANS LES LYCÉES

- Lycée François Couperin
Brevets de Technicien Supérieur (BTS), Classe Préparatoire aux Grandes Écoles (CPGE)
Route d'Hurtault
➤ BUS LIGNES 20 ET 23

- Lycée international François 1^{er}
Classes Préparatoires aux Grandes Écoles (CPGE), Parcours Préparatoire au Professorat des Écoles (PPPE)
11 rue Victor Hugo
➤ BUS LIGNES 112, 202, 208, 210, 43, 45 ET 7A

- Lycée Blanche de Castille
Brevet de Technicien Supérieur (BTS)
42 rue du Château
➤ BUS LIGNES 1, 43 ET 8

- Lycée Uruguay France
Brevets de Technicien Supérieur (BTS)
1 rue des Marronniers
77210 Avon
➤ BUS LIGNES 20, 202, 21, 210, 23, 43 ET 7B

• LIEUX ACCESSIBLES POUR RÉVISER ET SE DOCUMENTER

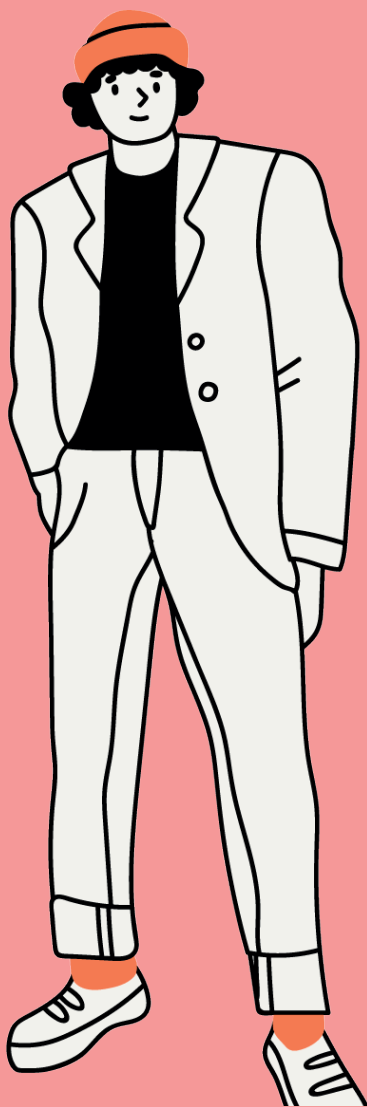
Bibliothèque de l'École des Mines (ouverte à tous)
Horaires d'ouverture : lundi-mardi-jeudi : 9h30 - 12h30 et 13h30 - 17h30 ; mercredi de 13h30 à 17h30.

Bibliothèque de l'IUT (ouverte à tous les étudiants de l'UPEC).
Possibilité de pratiquer le prêt inter-bibliothèque.
web-scd@u-pec.fr, 01 60 74 68 31.
Horaires d'ouverture : Lundi au jeudi 9h-17h, vendredi 9h-16h

Médiathèque de Fontainebleau
15 rue Royale
Salle de travail équipée de wifi gratuit.
Horaires spécifiques pour les périodes de révision.
Horaires :



TRANSPORTS



PARIS - FONTAINEBLEAU

- En voiture : autoroute A6 Direction Lyon (~70 km).
- En train : au départ de Gare de Lyon, sur les quais « grandes lignes » ligne R. Possibilité de prendre la ligne D du RER
› arrêt gare de Melun, puis ligne R › arrêt Fontainebleau/Avon.
- En bus depuis Melun (gare routière) › Seine-et-Marne express ligne 34.



OBTENIR UNE CARTE DE TRANSPORT :

En Île-de-France, il est possible de voyager en prenant un pass **Imagin'R**, réservé aux étudiants de moins de 26 ans. C'est un forfait toutes zones qui donne accès à tous les modes de transports, tous les jours de la semaine, en illimité.

Comment l'obtenir ? En vous connectant à WWW.JEGEREMACARTENAVIGO.FR. Il faut vous munir d'un certificat de scolarité et d'un RIB.

Ce pass permet de bénéficier d'offres exclusives auprès d'une sélection de partenaires grâce à la carte *Bons Plans* associée, la liste des offres est disponible sur le site WWW.NAVIGO.FR.

Vous pouvez également bénéficier du ticket Jeune Week-end, réservé aux moins de 26 ans et valable 24h.



LE VÉLO EN VILLE

Pour les communes alentour il est possible de rejoindre Fontainebleau en vélo par les pistes cyclables.

LOCATION DE VÉLOS À FONTAINEBLEAU :

À la Petite Reine

14 rue de la Paroisse
77300 Fontainebleau
Tél : 01 60 74 57 57 ou RDV sur
[HTTP://ALAPETITEREINE.COM/](http://alapetitereine.com/)

Velectrik Moov

14 rue de la Cloche
77300 Fontainebleau
Tél : 09 74 97 45 31 ou RDV sur
[HTTPS://WWW.VELECTRIKMOOV.FR/](https://www.velectrikmoov.fr/)

Blow Cycle

Place de la Gare
77210 Avon
Tél : 07 71 62 86 04 ou RDV sur
[HTTPS://BLOWCYCLES.COM/](https://blowcycles.com/)

ABRIS À VÉLOS :

À la gare de Fontainebleau-Avon :

- 2 abris fermés : avec abonnement veligo-transilien.
- 2 abris ouverts : sans abonnement.



Vers le grand parquet

 Piste cyclable (Liaison Douce) reliant la Gare au Grand Parquet

 Parkings vélos gratuits

LES RÉSEAUX DE BUS



- LIGNE 1 :** Avon : gare / Fontainebleau : château – les lilas
- LIGNE 3 :** Avon : gare / Fontainebleau : Crevat Jaurès
- LIGNE 4 :** Fontainebleau : stade P. Mahut / Samoreau : ZI Paul Séramy
- LIGNE 6 :** Avon : gare / Samoreau : les prés
- LIGNE 8 :** Avon : gare / Fontainebleau : Crevat Jaurès
- LIGNE 112 :** Fontainebleau : stade P. Mahut / Samoreau : le bac / Héricy : Espinard / Vulaines : Lavoir aux chapeaux
- LIGNE 21 :** Avon : gare / Fontainebleau / Barbizon / Chailly-en-bière / Villiers-en-bière / Boissise-le-roi / Pringy / Saint-Fargeau-Ponthierry.

› de la gare de Melun à Fontainebleau : Seine-et-Marne express **n°34**, le tarif est le même que dans les bus ci-dessus et dans toute l'Île-de-France.



Pensez à acheter les tickets de bus par carnet en rechargeant une carte *Navigo Easy* (2 € pour la carte à conserver) avant votre trajet. Vous pouvez payer et lire le contenu de votre titre sur l'application RATP. **Le ticket de bus ne vous coûtera alors que 1,49 € au lieu de 2,50€ à l'unité dans le bus !**

LOGEMENT



LES AIDES DE LA CAISSE D'ALLOCATION FAMILIALE

L'Aide Personnalisée au Logement (APL) ou l'Allocation Logement à caractère Social (ALS) peuvent vous être versées à certaines conditions.



LA CAUTION LOCATIVE VISALE

Service de cautionnement gratuit pour tous les étudiants de moins de 30 ans (boursiers ou non boursiers indépendants fiscalement).

WWW.VISALE.FR

DIFFÉRENTES AIDES

Spécifiquement pour les étudiants salariés, stagiaires et alternants :

- Le bail mobilité permet une location de courte durée

WWW.SERVICE-PUBLIC.FR/PARTICULIERS/VOSDROITS/F34759

- Loca-pass vous prête à taux 0 le montant du dépôt de garantie demandé par le propriétaire quand vous signez votre bail, dans la limite de 1 200 €. Et l'aide mobilière peut atteindre 100 € par mois pendant 3 ans au maximum.

WWW.ACTIONLOGEMENT.FR

OBTENIR UN LOGEMENT DANS UNE RÉSIDENCE ÉTUDIANTE

La demande se fait auprès des résidences directement. Meublées, elles proposent parfois des services et divers équipements tels que : laverie, local à vélos, espace partagé, parking... (voir liste p. 12)

SE RENSEIGNER AUPRÈS DES FILIÈRES D'ENSEIGNEMENT SUPÉRIEUR

Elles disposent parfois de places d'internat, de listes de logeurs, ou d'informations utiles à votre recherche.

SOUS-LOCATION

Attention sous-louer sans l'autorisation du propriétaire est interdit, de même que chez un bailleur social.

SE LOGER

LE SERVICE LOGEMENT DES ÉTUDIANTS DE L'UPEC

LOGEMENT@U-PEC.FR

Pour en savoir plus, consultez le guide de l'étudiant de l'UPEC ↓



AUTRES OPTIONS

Un groupe Facebook « Logements et emplois étudiants à Fontainebleau » a été créé pour servir de plateforme d'annonces.

Le lycée Jeanne d'Arc Saint-Aspais a ouvert quelques chambres aux étudiants dans son internat avec un loyer modéré en échange de tutorat scolaire. Renseignements :

CECILE.DANIELOU@ICEFONTAINEBLEAU

Les agences immobilières à Fontainebleau sont aussi à votre disposition pour vous aider dans vos recherches. Le site internet WWW.SELOGER.COM répertorie les annonces des agences.

De nombreux sites proposent des annonces de particulier à particulier :

[HTTPS://FR-FR.ROOMLALA.COM](https://FR-FR.ROOMLALA.COM) ; WWW.PAP.FR ;

WWW.LOKAVIZ.FR ; WWW.LOCSERVICE.FR ;

WWW.LOCATION-ETUDIANT.FR ; [HTTPS://WHOOMIES.COM](https://WHOOMIES.COM) ;

WWW.LACARTESDESCOLOCS.FR ; WWW.IMMOJEUNE.COM ;

WWW.STUDAPART.COM ; WWW.LEBONCOIN.FR ;

[HTTPS://GENSDECONFIANCE.COM](https://GENSDECONFIANCE.COM) etc.

À PROXIMITÉ DE FONTAINEBEAU

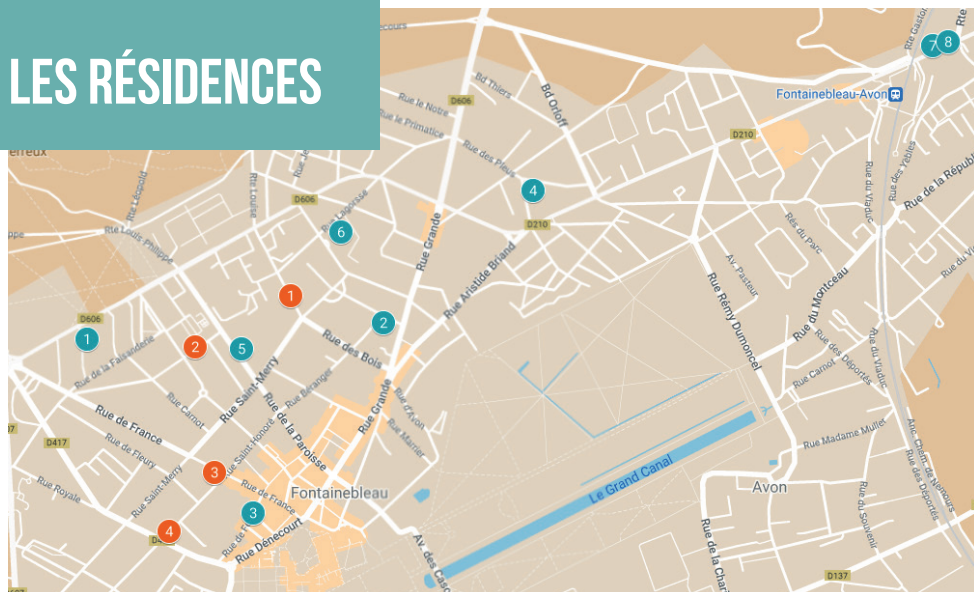
Villes facilement accessibles et desservies par les transports en commun **en choisissant un logement près de la gare dans ces communes :**

Avon, accessible à pied, en vélo ou en bus.

Villes desservies par le bus Seine-et-Marne Express n°34 : notamment Melun/Fontainebleau/Bourron-Marlotte.

Villes desservies par le train : Melun, Dammarie-lès-lys et La Rochette (gare de Melun), Bois-le-Roi, Thomery, Saint-Mammès, Moret-sur-Loing etc.

LES RÉSIDENCES



À FONTAINEBLEAU/AVON

1 - RÉSIDENCE ÉTUDIANTE MARCEL LODS

8 rue des États-Unis
77300 Fontainebleau
01 78 49 40 00

WWW.RESIDENCE-LODS@FSM.EU

2 - RÉSIDENCE LA NEF

1 rue du Sergent Perrier
77300 Fontainebleau

WWW.SVMIMMOBILIER.COM

3 - RÉSIDENCE UNIVERSITAIRE - CROUS RAYMOND FISCHESSE

3 rue de Ferrare
77300 Fontainebleau
01 60 71 12 12

À PROXIMITÉ

RÉSIDENCE LOGIFAC BON TEMPS

8-10 rue Bontemps
77000 Melun
01 64 09 76 73

RÉSIDENCE LOGIFAC ABELARD

3 rue Louis Charles Vernin
77700 Melun
01 64 39 31 92

4 - STUDIO ÉTUDIANT NON MEUBLÉ EN RÉSIDENCES AUTONOMIE (SÉNIORS)

Résidence Lorraine
3 rue de Lorraine
77300 Fontainebleau

5 - STUDIO ÉTUDIANT NON MEUBLÉ EN RÉSIDENCES AUTONOMIE (SÉNIORS)

Résidence Rosa Bonheur
36 rue de la Paroisse
77300 Fontainebleau

6 - NOUVELLE RÉSIDENCE STUDIO 8

4 rue Lagorsse
77300 Fontainebleau
CONTACT@STUDENTLY.FR

RÉSIDENCE LOGIFAC VAN GOGH

3 rue Claude Bernard
77700 La Rochette
01 60 65 14 39

RÉSIDENCE ÉTUDIANTE ARMADÉ

2 allée des Pommereaux
77430 Champagne-sur-Seine
01 64 69 25 80

7 - RÉSIDENCE SOCIALE ADOMA

1 av. du Général de Gaulle
77210 Avon

WWW.ADOMA.FR

8 - RÉSIDENCE UNIVERSITAIRE ARMADÉ

1-3 av. du Général de Gaulle
77210 Avon

RESIDENCE-ARMADÉ@FSM.EU

ÉTABLISSEMENTS D'ENSEIGNEMENT SUPÉRIEUR

1 - IEP DE FONTAINEBLEAU - UPEC

Rue du Dr Clément Matry

2 - LYCÉE FRANÇOIS 1ER

11 rue Victor Hugo

3 - FONACT

57 rue de France

4 - ÉCOLE DES MINES

35 rue St-Honoré

ALIMENTATION



SE NOURRIR LOCAL

LE MARCHÉ SAINT-LOUIS

Composé d'une centaine de commerçants alimentaires et non-alimentaires, le marché offre des produits variés et de qualité. Il a lieu trois fois par semaine, le matin jusqu'à 13h, les mardis, vendredis et dimanches.

› **Place de la République**

LE REPAS LE MOINS CHER...

... C'est celui que l'on cuisine soi-même !
Pour trouver des recettes rapides, simples
et pas chères :

WWW.CUISINE-ETUDIANT.FR/RECETTES



LE CROUS

L'IUT de Sénart-Fontainebleau dispose d'une cafétéria, ouverte de 8h à 16h en libre-service, avec des snacks, des sandwiches, des salades et des plats chauds y compris à emporter pour le soir.

› **Route d'Hurtault**

Le CROUS permet un repas à 1 € pour les boursiers et à 3,30 € pour les non-boursiers.

Le paiement peut se faire soit par carte bancaire (minimum 1 €) soit avec la carte étudiante (compte Izly).





ÉPICERIE SOLIDAIRE :

À Vulaines-sur-Seine (accessible en bus) ouverte aux étudiants après avoir constitué un dossier auprès de la Maison des solidarités (adresse p. 29).

DES RÉDUCTIONS :

Auprès de nombreux commerçants, avec la carte étudiant renseignez-vous !

CONNAISSEZ-VOUS LA BAGUETTE SUSPENDUE ?

Les clients des boulangeries ont la possibilité de payer une baguette au profit d'une personne précaire. Renseignez-vous auprès des boulangeries.

REPAS À 1€ MIDI ET SOIR :

Pour les boursiers auprès du CROUS. Cafétéria de l'IUT
Route d'Hurtault
77300 Fontainebleau

SOLIGREEN

Une association étudiante qui permet aux étudiants de l'UPEC d'accéder à des paniers de légumes frais, bio et locaux à des prix raisonnables, financés dans le cadre du FSIE. Ils organisent également des distributions alimentaires gratuites. Bravo Soligreen !



LES COURSES À PETITS PRIX

LUTTER CONTRE LE GASPILLAGE ALIMENTAIRE

Pour lutter contre le gaspillage à moindre coût, il existe des applications :

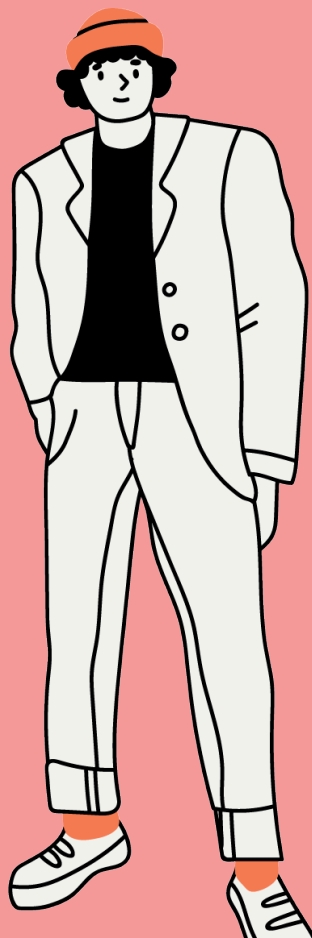
- *Phénix* est une application qui permet aux commerçants de composer des paniers avec leurs invendus et de vous en faire profiter à petit prix !

- *To good to go* est une application qui permet d'acheter aux commerçants leurs invendus du jour. Il n'est pas possible de choisir les aliments et le panier varie selon les restes de la journée.

- *Frigo Magic* est une application qui permet d'énumérer ce qu'il reste dans son réfrigérateur et elle s'occupe de trouver un plat.

- *Neois* gère les dates de péremption de vos aliments, et propose de bons petits plats avec le contenu du réfrigérateur.

CULTURE ET LOISIRS



SE CULTIVER À PETITS PRIX

LE PASS CULTURE

• Il permet de financer livres, manga, BD, cinéma, spectacles (d'humour, de théâtre, ...), des cours de danse, des festivals, des instruments de musique ou du matériel de son... Créez un compte pour en bénéficier sur

WWW.PASS.CULTURE.FR

• Des concerts gratuits sont à écouter chaque semaine dans certains bars et hôtels de Fontainebleau, **renseignez-vous !**

• **De nombreux musées sont gratuits**, comme le château de Fontainebleau (- de 26 ans et 1^{er} dimanche du mois) ou le musée d'art et d'histoire



de Melun. Pensez aux événements gratuits. (voir agenda p.20-21)

• Des expositions à visiter gratuitement se déroulent toute l'année à Fontainebleau dans les espaces municipaux (Théâtre, Hôtel de Ville, médiathèque, maison des associations) et dans les galeries d'art.

• Pensez aux avantages culture du pass navigo :

[HTTPS://WWW.ILEDEFRANCE-MOBILITES.FR/
NAVIGO-AVANTAGES-CULTURE](https://www.iledefrance-mobilites.fr/navigo-avantages-culture)

• MÉDIATHÈQUE / CHARITÉ ROYALE

15 rue Royale

La médiathèque vous accueille pour travailler dans la salle d'étude avec WIFI, pour lire et emprunter des romans, jouer à des jeux vidéo, faire une pause dans le jardin ou même participer à des ateliers. Abonnez-vous à son Instagram :

[@MEDIATHEQUEDEFONTAINEBLEAU](https://www.instagram.com/MEDIATHEQUEDEFONTAINEBLEAU)

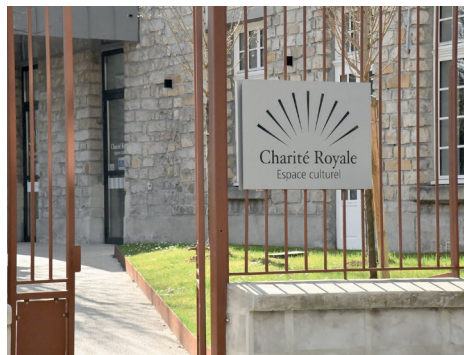
HORAIRES :

Mardi & Jeudi : 15h - 19h

Vendredi & Dimanche : 15h - 18h

Mercredi : 10h - 19h

Dimanche : 10h - 18h



• THÉÂTRE MUNICIPAL DE FONTAINEBLEAU

9 rue Denecourt

Théâtre, danse, musique, humour et des surprises toute l'année à partir de 10 euros et des Cabarets Curieux à petits prix. Les places peuvent aussi être achetées via l'application pass Culture pour ceux qui en bénéficient.

Spectacles de la saison à consulter sur Instagram : [@TMF_VILLEDEFONTAINEBLEAU](https://www.instagram.com/TMF_VILLEDEFONTAINEBLEAU)

› Réservation et info au 01 64 22 26 91 ou THEATRE.BILLETTERIE@FONTAINEBLEAU.FR

Les services culturels de la vie étudiante de l'UPEC et du CROUS participent au financement de places. Pour plus d'infos, suivez le compte instagram de la Ville dédié aux étudiants :

[@Fbleau_campus77](https://www.instagram.com/Fbleau_campus77)



• CHÂTEAU DE FONTAINEBLEAU

Place de Gaulle



© RMN - Grand Palais (Château de Fontainebleau) / Adrien Didierjean



Allez visiter gratuitement (pour les - de 26 ans) ce joyau du Moyen-Âge au XIX^e siècle. Promenez-vous dans la maison des siècles, ses jardins et son parc. Le Château organise régulièrement de magnifiques expositions, un festival de l'Histoire de l'Art ou encore des reconstitutions historiques.



• ESPACE COMAIRAS

6 rue Guérin

École académique proposant des cours de modèle vivant, gravure, sculpture et peinture à l'huile. L'inscription donne accès à tous les cours.



• CONSERVATOIRE DE MUSIQUE ET D'ART DRAMATIQUE

45 rue Béranger

Pratique du théâtre et de la musique. De nombreuses pratiques musicales sont possibles et un parcours personnalisé étudiant très flexible existe. Une réduction des frais de scolarité est mise en place via l'application pass Culture pour ceux qui en bénéficient.



› Infos au 01 64 22 27 18 ou
ACCUEIL.EDM@FONTAINEBLEAU.FR

• FONTAINEBLEAU LOISIRS ET CULTURE (FLC)

6 rue du Mont-Ussy

Pratiques artistique et sportive adaptées au calendrier des étudiants :
WWW.FLC-FONTAINEBLEAU.FR
Expositions gratuites, animations diverses...



• FONACT

57 rue de France

Cette école de théâtre propose des spectacles entièrement gratuits en anglais :
Instagram : [@FONACT_INTERNATIONAL](https://www.instagram.com/FONACT_INTERNATIONAL)
Stages d'été (août) WWW.FONACT.COM

• CINÉMA ERMITAGE / CINÉPARADIS

6 rue de France / 10 av. du Mal de Villars

› TARIF ÉTUDIANT **7.70€**



Pass culture accepté. Retrouvez les événements sur Facebook & Instagram. Téléchargez l'application pour être informés des bons plans ! @CINÉPARADIS



• L'ÂNE VERT

6 rue des Sablons

Ce théâtre organise des cours toute l'année en français et en anglais (WWW.NTAV.FR), et propose une programmation variée. Toutes les infos sur : WWW.ANEVERT.FR

• COMPAGNIE LES ARLEQUINS

3 boulevard du Maréchal Foch

› TARIF ÉTUDIANT : RÉDUCTION DE 10% SUR LES ATELIERS D'IMPROVISATION



La Compagnie organise des cours de théâtre, d'impro et des stages tout au long de l'année. WWW.LESARLEQUINS.FR
› 01 64 22 51 70 et 06 62 65 51 70 ou CIELESARLEQUINS@GMAIL.COM

• COMITÉ DE JUMELAGE

Association qui organise des activités culturelles conjointes avec les villes jumelées. Adhésion pour les étudiants 15 €/ an. Détails et contacts à retrouver sur :



• LA PROPHÉTIE DES HORLOGES

16 rue de Grande-Bretagne

Essayez de résoudre les énigmes de cet Escape game. Pass culture accepté.

› 10% de réduction sur présentation de la carte étudiante du lundi au vendredi jusqu'à 17h.

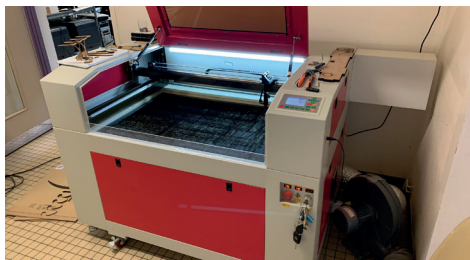
WWW.ESCAPEGAME-FONTAINEBLEAU.COM



• LES JEUNES AMIS DU CHÂTEAU

Pour découvrir le Château en illimité et sous toutes ses coutures, l'association *Les Amis du château* propose une adhésion à 25 €/ an. Une section jeunesse a été créée pour proposer aux étudiants des activités culturelles à tarif réduit. Contact :

CONTACT@AMISCHATEAUFONTAINEBLEAU.ORG



• FABLAB MOEBIUS

42 rue Saint-Honoré

Ce Fablab s'installera en 2024 à l'école des mines de Fontainebleau. Passionnés de science et curieux, rendez-vous au café des sciences (gratuit) ou adhérez à l'association (30 € par an) pour l'accès aux équipements.

[HTTPS://WWW.FABLAB-MOEBIUS.ORG/](https://www.fablab-moebius.org/)

DIVERTISSEMENTS - L'AGENDA

SEPT - OCT

• 1^{ER} OU 2^E WEEK-END DE SEPTEMBRE FÊTE DES ASSOCIATIONS

Grand forum réunissant les associations d'Avon et de Fontainebleau afin de promouvoir les activités du territoire (sports, arts, bien-être, culture, solidarité, environnement).

• 3^E WEEK-END DE SEPTEMBRE JOURNÉES EUROPÉENNES DU PATRIMOINE

Visitez les trésors architecturaux de Fontainebleau gratuitement !

• FIN SEPTEMBRE - BIENVENUE À FONTAINEBLEAU !

Accueil de tous les étudiants de Fontainebleau, stands, animations, rencontres, soirée. Détails à retrouver sur [@Fbleau_campus77](#)



• FONTAINEBLEAU FÊTE NOËL

Un merveilleux marché de Noël vous attend au cœur de la Ville ! Des animations et des activités sont proposées tout au long des vacances scolaires !
Toutes les informations sur : www.fontainebleau.fr

DÉCEMBRE

• SEMAINE DU 8 MARS SEMAINE DES DROITS DES FEMMES

Programmation sur le site de la Ville.

• LE PRINTEMPS DES POÈTES ET LES LANGAGIÈRES

Un programme de spectacles et d'animations culturelles pour fêter la poésie à retrouver sur le site de la Ville ou l'instagram du Théâtre [@TMF_villedefontainebleau](#).

MARS

• 2^{ÈME} WEEK-END DE MAI - NUIT EUROPÉENNE DES MUSÉES

• LES NATURALES

Événement iconique de la Ville autour de la nature et de l'écologie pour sensibiliser le public aux enjeux et solutions. Marché aux fleurs et du terroirs, artisans créateurs...

• FÊTE ENTRE VOISINS

L'occasion de passer un moment convivial avec ses voisins !



• 1^{ER} WEEK-END DE JUIN FESTIVAL DE L'HISTOIRE DE L'ART

Le Festival de l'Histoire de l'Art réunit au château et dans la ville de Fontainebleau : des historiens de l'art, des artistes, des architectes, des cinéastes et des écrivains de toutes les générations. Réservation et programme sur www.festivaldelhistoiredelart.fr

JUIN - MAI

JUIN

• 21 JUIN - FÊTE DE LA MUSIQUE

Venez célébrer l'été ! Des podiums sont installés dans la Ville qui vibrent au son de toutes les musiques. De 19h à 00h venez découvrir les différents groupes qui se succèdent toutes les heures !

Vous avez un groupe et souhaitez jouer sur scène ? Écrivez à : manifestations@fontainebleau.fr



• FESTIVAL - LES NUITS DES FORÊTS

Le festival *Les Nuits des Forêts*, prend place dans la forêt de Fontainebleau chaque année. Il s'agit d'une rencontre avec des artistes passionnés de la forêt à travers une riche programmation culturelle. Entrée libre. Programmation sur www.nuitsdesforets.com

• FESTIVAL DE MUSIQUE - FBLO

Les plus grands artistes nous font l'honneur de faire un arrêt à Fontainebleau avant de se lancer dans la saison des festivals estivaux !

www.livenation.fr/fblofestival



• FIN JUIN - FESTIVAL DJANGO REINHARDT

Festival de musique de jazz en plein air, pour flâner tout en découvrant des artistes. Billeterie et programmation :

www.festivaldjangoreinhardt.com

• FESTIVAL DES ÉCOLES D'ART AMÉRICAINES

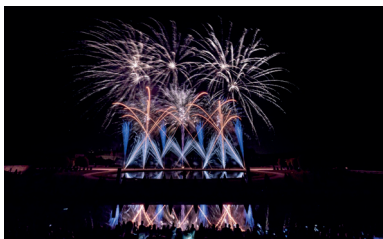
Des concerts de musique à découvrir dans le cadre enchanteur du château de Fontainebleau. Informations et programme :

www.fontainebleauschools.org

JUILLET

• 13 JUILLET FÊTE NATIONALE

Défilé militaire protocolaire suivi d'un pique-nique géant sur la place de la République ! Prenez vos casse-croûte et enfilez vos meilleures chaussures car la soirée se poursuit avec le traditionnel bal républicain.



• FIN AOÛT FEU D'ARTIFICE DE LA SAINT-LOUIS

Chaque année la Ville tire un magnifique feu d'artifice depuis le Château. Rendez-vous à la perspective Romulus, accessible depuis le bout de l'avenue des cascades (direction Avon) puis suivez le cortège des habitués jusqu'à la prairie d'où l'on a la meilleure vue !

AOÛT

SPORT



FAIRE DU SPORT GRATUITEMENT

FONTAINEBLEAU, VILLE LABELLISÉE SPORT-SANTÉ



D'avril à novembre, un samedi par mois, sur inscription, la Maison Sport-Santé vous propose de participer à des activités physiques & bien-être ("RDV de la Forme") organisées par la Ville. Elles sont gratuites et ouvertes à tous. Toutes les informations en scannant le QR code.

FAIRE DU SPORT GRATUITEMENT

Certains groupes sportifs proposent des séances gratuites le week-end à proximité du Château (au grand canal), comme **urban training #fontainebleau** le dimanche à 10h, ou le **parkrun** de Fontainebleau le samedi à 9h. Ils sont à retrouver sur Facebook.



L'application **Balade branchée*** permet de choisir un circuit, de le télécharger et de découvrir l'exceptionnelle richesse du patrimoine naturel et culturel de la forêt de Fontainebleau.

*disponible sur IOS et Android.

Les blocs de la forêt de Fontainebleau vous donnent des envies d'escalade ? Initiez-vous avec l'office du tourisme, ou retrouvez tous les circuits sur

WWW.BLEAU.INFO.

REGARDER DES COMPÉTITIONS GRATUITEMENT

Fontainebleau est une terre de cheval. Le territoire reçoit des compétitions de haut niveau au « Grand Parquet » dont l'accès pour les spectateurs est entièrement gratuit.

À suivre sur WWW.GRANDPARQUET.COM.

L'hippodrome de la Solle propose des journées portes ouvertes ainsi qu'un tarif étudiant (WWW.HIPPODROME-SOLLE.COM).

Le Meeting national d'athlétisme de Seine-et-Marne accueille des athlètes de haut niveau autour d'une compétition en 12 épreuves. Mi-mai au stade Philippe Mahut. (Accès gratuit).

• LE PARCOURS DE SANTÉ

Carrefour du Coq, centre pédagogique de l'ONF. (accessible à pied depuis le centre-ville)

Une boucle de 2 kilomètres jalonnée d'obstacles et d'agrès dans un cadre naturel magnifique et préservé.



• LE CITY STADE

41 boulevard du Maréchal Foch
(Ouverture en accès libre
du lundi au dimanche de 8h30 à 19h)

Espace plein air de remise en forme muni de machines d'entraînements. Un terrain de football est également à disposition !



UNE VILE SPORTIVE

La ville de Fontainebleau et le sport, c'est une histoire de longue date. Connue pour ses sites d'escalade mondialement réputés, son stade équestre ou encore ses 3 000 km d'itinéraires pédestres et son golf, elle le porte dans son ADN. De plus, la Ville et le Pays le Fontainebleau ont été labellisés "Terre de Jeux" en vue des Jeux Olympiques de Paris 2024.

• GYMNASES

La ville de Fontainebleau compte trois gymnases. Il faut être membre d'une association sportive pour y accéder :

- Gymnase Lagorsse

3 rue Jean Becquere

- Gymnase Lucien Martinel

route de l'Ermitage

- Gymnase Henri Chapu

rue Henri Chapu

• LA PISCINE DE LA FAISANDERIE

Route de l'Ermitage

La piscine de la Faisanderie possède un grand bassin de 25 mètres et un petit bassin de 20 mètres, une salle cardio, un espace sauna-hammam ainsi qu'un extérieur aménagé. Un prix spécial pour les étudiants est proposé.

Contact : 01 60 74 54 70

• MAISON SPORT-SANTÉ

Route de l'Ermitage

Se mettre ou remettre à l'activité physique et sportive ? (personnes en bonne santé, mais également personnes souffrant d'ALD et/ou de maladie chronique).

Contact : 01 64 22 71 60.



• LE STADE PHILIPPE MAHUT

Route de l'Ermitage



Le stade Philippe Mahut rénové en 2016 est l'un des plus importants du Sud Seine-et-Marne et est composé de :
- 4 terrains de foot // 2 terrains de rugby // 11 courts de tennis //
Un équipement complet d'athlétisme.

La maison des sports est composée de :
- 3 terrains de handball // 3 terrains de basket // 1 terrain de foot.

• KARMA SALLE D'ESCALADE

Route militaire
(Lun-ven 12h-22h, sam-dim 10h-20h)

Pour pratiquer l'escalade sur blocs ou sur mur à cordes.

Contact : 01 64 23 19 31

Offres et tarifs :



• CNSD DE FONTAINEBLEAU

CENTRE NATIONAL DES SPORTS DE LA DÉFENSE

Rue des Archives

Situé en plein cœur de la forêt de Fontainebleau. Piscine olympique, sauna, *fitness* et musculation, pistes d'athlétisme *indoor* et *outdoor*, dojos, boxe, gymnase pour sports collectifs, terrains de football et rugby synthétiques, salle *indoor* d'escalade et parcours de *running* sont possibles.

Contact : 01 64 22 92 06

Outre les salles de sport privées, il existe également de nombreuses associations sportives. Les clubs vous attendent : vélo, sports collectifs, arts martiaux, danse, sports nautiques, clubs équestres etc. À retrouver au forum des associations ou sur le site de la Ville.

- Certains clubs ont un partenariat avec l'association étudiante Poly'sports pour accorder des réductions aux étudiants.
Renseignements : polysports.contact@gmail.com
- Le Pass'sport permet aux étudiants boursiers de bénéficier de prises en charge de cotisations payées à des clubs sportifs affiliés à une fédération française : WWW.PASS.SPORTS.GOUV.FR



LES TEMPS FORTS SPORTIFS BELLIFONTAINS

- Septembre : L'Imperial Trail (sur inscription), 4 parcours possibles de 13, 26, 41 ou 62 kilomètres à la découverte des racines, côtes, rochers, singles, grottes, montées, descentes... vous vivrez pleinement la forêt !

WWW.IMPERIAL-TRAIL.FR

- Au début du printemps : La Foulée Impériale (sur inscription), du 10 kilomètres au semi-marathon, et si vous courez en groupe ça coûte moins cher !

SOLIDARITÉ ET SANTÉ



BESOIN DE SOUTIEN ?

NUMÉROS D'URGENCE

- 0 806 000 278 (non surtaxé)
› Numéro mis en place par le MESRI et le CNOUS. Information sur les aides financières d'urgence.
• Du lundi au vendredi de 9h à 17h.

CROUS DE CRÉTEIL

- › Aides sociales à l'année ou ponctuelles, numéro d'écoute psychologique, simulateur d'aides etc.
[HTTPS://WWW.CROUS-CRETEIL.FR](https://www.crous-creteil.fr)

CENTRE COMMUNAL D'ACTION SOCIALE

- 43 boulevard du Maréchal Joffre, 77300 Fontainebleau
01 77 03 81 81 - CCAS@FONTAINEBLEAU.FR
› Permet d'obtenir une aide pour l'instruction des demandes d'aide sociale.
• Du lundi au vendredi de 9h à 12h et de 13h30 à 17h

POINT D'ACCÈS AU DROIT DE FONTAINEBLEAU - FONTAINEBLEAU SOLIDARITÉ

- 43 boulevard du Maréchal Joffre, 77300 Fontainebleau
01 74 80 00 30

AUMÔNERIE ÉTUDIANTE

- 2 rue de la Paroisse
› Une fois par mois le samedi après-midi, Contact : ZOGO.ALBERT@GMAIL.COM ou 06 74 07 80 94

MAISON DÉPARTEMENTALE DE LA SOLIDARITÉ



- 33 route de la Bonne Dame, 77300 Fontainebleau
01 60 70 79 06
› Des professionnels médicaux, des conseillers en budget et logements vous reçoivent avec ou sans RDV. Permet de constituer un dossier pour l'épicerie solidaire.
• Du lundi au vendredi de 8h30 à 12h30 et de 13h30 à 17h

VESTIAIRE ST MARTIN

- Parc Saint-Hubert, 193 rue Grande, 77300 Fontainebleau
› Collecte et distribution de vêtements.
• Le lundi de 14h à 16h (dépôt des vêtements) et le jeudi de 14h à 16h (ouverture au public)
• Soirée spéciale pour les étudiants avec l'association *Soligreen* @soligreenupec

POUR LES ÉTUDIANTS DE L'UPEC

- Bénéficiez de distributions alimentaires avec @soligreenupec
• Soutien face aux difficultés, prêt de matériel et dispositifs solidaires : SOCIAL@U-PEC.FR ou par téléphone au 01 45 17 70 65.
Page du pôle social de l'UPEC



SANTÉ

SAMU : 15

SOS MEDECIN : 36 24

› Consultation à domicile et permanence aux horaires suivants :

- Lun-ven de 20h à minuit,
- Samedi 12h à minuit,
- Dimanche et jours fériés 8h à minuit.

CENTRE ANTI-POISON : 01 40 05 48 48

URGENCES ET CENTRE HOSPITALIER

55 bld du Maréchal Joffre
77300 Fontainebleau
01 60 74 10 10



MAISON DES ADOLESCENTS

6 Rue du Mont Ussy,
77300 Fontainebleau
01 64 45 19 14 ou 06 71 81 87 41

- › Aide face à la souffrance psychologique
 - › Aide aux personnes en situation de handicap et planification familiale
- Accueil des 11-25 ans sur rendez-vous.

MAISON DE SANTÉ UNIVERSITAIRE DE FONTAINEBLEAU

17 bis rue Anne-Marie Javouhey,
77300 Fontainebleau
01 85 48 12 34

› **Des accords existent avec certains praticiens de la structure pour recevoir les étudiants dans les 48h après leur appel, même en l'absence de médecin traitant. Les rendez-vous se font par téléphone UNIQUEMENT, en précisant que vous êtes étudiant (dispositif résus +).**

Certains médecins proposent aussi un suivi gynécologique.



- Télécharger le guide du service de santé universitaire de l'UPEC :



CENTRE MÉDICO PSYCHO PÉDAGOGIQUE

36 rue Aristide Briand,
77300 Fontainebleau
01 64 22 11 27

CENTRE DE PRÉVENTION SANTÉ

30 bld du Maréchal Foch
77300 Fontainebleau
01 64 22 51 76

- › Nombreux praticiens à retrouver sur le Facebook du centre de prévention santé.

CENTRE DAUBENTON

28 quarter rue des déportés
77210 Avon

- › Reçoit sans rendez-vous tous les matins.

[HTTPS://WWW.MAISONDESANTEDAUBENTON.FR/](https://www.maisondesantedaubenton.fr/)

LES PHARMACIES À FONTAINEBLEAU

GRANDE PHARMACIE CENTRALE

37 rue Grande
01 64 22 21 60

PHARMACIE DU MARCHÉ

21 rue de la Paroisse
01 64 22 22 66

PHARMACIE PRINCIPALE

22 rue des Sablons
01 64 22 29 25

PHARMACIE DE GARDE :

Pour les **soirs, week-end** et **jours fériés** : joindre le commissariat de Fontainebleau disponible 24h/24
- 01 60 71 58 00



PHARMACIE DE LA FAISANDERIE

6 rue de Grande-Bretagne
01 64 22 22 13

PHARMACIE DE L'ÉTAPE

126 rue Grande
01 64 22 21 78

PHARMACIE BRABIS

19 place Napoléon Bonaparte
01 64 22 20 73

PHARMACIE DE LA SALAMANDRE

78 rue Grande
01 64 22 22 40

SANTÉ MENTALE

FIL SANTÉ JEUNES

› Prévention santé
0 800 235 236 (anonyme et gratuit)

ASSOCIATION SPS

› Écoute et soutien psychologique
0 805 232 336 (appel gratuit)
› Application **ASSO SPS**

TROUVEZ UN PSYCHOLOGUE

dont les séances peuvent être remboursées intégralement :

WWW.MONPSY.SANTE.GOUV.FR

COORDINATION NATIONALE D'ACCOMPAGNEMENT DES ÉTUDIANTS (CNAÉ)

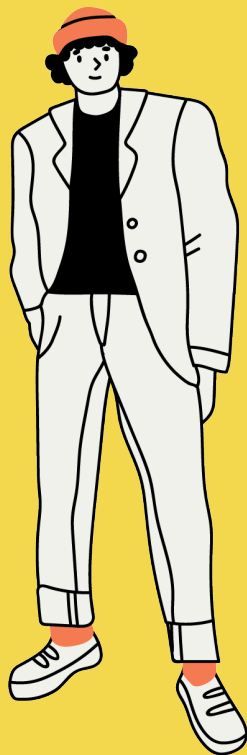
› De 10 heures à 21 heures en semaine, et de 10 heures à 14 heures le samedi :
0 800 737 800
Ce numéro est géré par l'association féministe « En Avant Toutes ».

BON À SAVOIR



› En partenariat avec Harmonie Mutuelle, la Région propose aux étudiants boursiers, âgés de 16 à 28 ans, une aide de 200 € pour souscrire à une complémentaire santé.

EMPLOI, ENGAGEMENT ET VIE ÉTUDIANTE



JOBS ÉTUDIANTS

ÉTUDIANTS DE L'UPEC :

Vous disposez d'un service dédié, le SCUIO-BAIP, qui peut vous aider dans la recherche d'un job, dans des démarches d'orientation et d'insertion professionnelle. Vous disposez aussi de la plate-forme [HTTPS://RESEAU.PRO.U-PEC.FR/](https://reseau.pro.u-pec.fr/).

POUR TOUS LES ÉTUDIANTS :

Pensez à vous renseigner auprès de la grande distribution, des cinémas, des entreprises travaillant dans la garde d'enfant et le tutorat scolaire, dans la restauration-hôtellerie, dans l'aide à domicile, dans les services publics (vacataire au théâtre, à la médiathèque...) et en particulier l'été (hôpital, ONF, état civil etc). Demandez directement aux commerces bellifontains ou suivez les bons plans de **@Fbleau_campus77**.

vous pouvez consulter les informations en ligne sur la plateforme locale de la communauté d'agglomération [HTTPS://WWW.PAYS-FONTAINEBLEAU.FR/EMPLOI-FORMATION/](https://www.pays-fontainebleau.fr/emploi-formation/) et les annonces des interfaces nationales, régionales et départementales telles que :

[WWW.1JEUNE1SOLUTION.GOUV.FR](http://www.1jeune1solution.gouv.fr)

[WWW.JOBVIZ.FR](http://www.jobaviz.fr)

[WWW.AIDOSTAGE.COM](http://www.aidostage.com)

[WWW.ILEDEFRANCE.FR/TROUVEZ-UN-STAGE](http://www.iledefrance.fr/trouvez-un-stage)

[WWW.CIDJ.COM/EMPLOI-JOBS-STAGES](http://www.cidj.com/emploi-jobs-stages)

[WWW.MONEMPLOI77.FR](http://www.monemploi77.fr)

[HTTPS://FR.BEBEE.COM](https://fr.bebee.com)

[HTTPS://FR.TRABAJO.ORG](https://fr.trabajo.org)

[HTTPS://FR.INDEED.COM](https://fr.indeed.com)

[HTTPS://JOBETUDIANT.NET](https://jobetudiant.net)

[WWW.STUDENTJOB.FR](http://www.studentjob.fr)

POUR VOUS AIDER (CV, LETTRE DE MOTIVATION, ORIENTATION) :

[WWW.EMPLOI-STORE.FR](http://www.emploi-store.fr) : liste de sites utiles ;

[WWW.APEC.FR](http://www.apec.fr) : site de stage et emplois des cadres ;

[WWW.CIDJ.COM](http://www.cidj.com) : jobs et bons plans jeunesse ;

[WWW.CVENLIGNE.ONISEP.FR](http://www.cvenligne.onisep.fr) : pour travailler votre CV ;

[WWW.MISSION-LOCALE.FR](http://www.mission-locale.fr)

[WWW.MYLEARN.FR](http://www.mylearn.fr) : pour travailler les entretiens ;

[WWW.MYROAD.FR](http://www.myroad.fr) : pour trouver de jeunes diplômés et leurs trajectoires.

COMPLÉTER LES FINS DE MOIS EN MARCHANT :

Certaines applications proposent d'accomplir des missions dans la rue (prise de photos, questionnaire...) et d'obtenir une compensation financière : [Click and Walk](#), [Mobeye](#), [Tcheck'it](#), [Local Eyes](#), [Gigwalk](#), [Scoopshot](#)...

Des applications convertissent tout simplement votre nombre de pas en récompense comme [Winwalk](#) ou [Weward](#).



S'ENGAGER SUR LE TERRITOIRE

DEVENIR BÉNÉVOLE :

- **S'inscrire dans la « réserve citoyenne »** de Fontainebleau pour recevoir des sollicitations variées en cas de besoin de volontaires pour des événements sportifs, culturels et caritatifs :

RESERVE.CITOYENNE@FONTAINEBLEAU.FR

- **Suivre l'instagram des étudiants** de Fontainebleau ([@FBLEAU_CAMPUS77](https://www.instagram.com/FBLEAU_CAMPUS77)), pour connaître les besoins ponctuels

- Participer à des ramassages de déchets en forêt organisés par la Ville ou la communauté d'agglomération : opérations « Marre des Déchets », « Forêt Belle » etc. Renseignements :

TRANSITION.ECOLOGIQUE@FONTAINEBLEAU.FR



- Surveiller ponctuellement une exposition culturelle : candidatez à

CULTURE@FONTAINEBLEAU.FR

Consulter les besoins de bénévoles sur la plateforme WWW.JEVEUXAIDER.GOUV.FR

- Intégrer une **association environnementale** : *Les amis de la forêt, Compost & nous, Zero Waste* etc. L'ONF recrute des bénévoles (les chouettes) le week-end.

- **Participer à une mission sociale ou éducative** : *Le Tremplin bellifontain*

recrute des bénévoles étudiants pour faire du tutorat en primaire, *La Croix rouge* organise des maraudes avec l'association étudiante *Soligreen*, *Les tables fraternelles* met en lien des personnes isolées et des personnes acceptant de partager un repas. Plus d'informations : CCAS@FONTAINEBLEAU.FR

Suggérer des projets pour la Ville :

JAIUNPROJET@FONTAINEBLEAU.FR

S'ENGAGER AU SEIN D'UNE ASSOCIATION DE JEUNES

- Intégrer le **groupe jeunesse** (tous profils) *Unisblo* ouvert aux 18-25 ans, pour contribuer au dynamisme du territoire et faire des propositions d'animations.

Contact : YACINE.CHALABI@FONTAINEBLEAU.FR

- **Intégrer une des associations**

étudiantes proposant des actions à l'échelle de leur établissement ou du territoire à retrouver sur le site de la Ville (rubrique *Étudiants*) et à suivre sur les réseaux sociaux. Elles sont présentes lors de l'évènement d'accueil étudiant de septembre.



- Les **associations étudiantes bellifontaines** bénéficient de la mise à disposition de salles pour se réunir à la Maison des associations (MASA), à condition d'en faire la demande et d'accomplir les formalités demandées. Contact : DEMOCRATIELOCALE@FONTAINEBLEAU.FR ou : 01 60 57 06 04 (MASA).

FAIRE DES ÉCONOMIES



- › *Unidays* est une application gratuite qui donne accès à des réductions aux étudiants dans différents domaines : la mode, la technologie le bien-être...
- › De multiples applications proposent des vêtements de seconde main : *vinted, patatam, depop, Ethic2hand...*
- › *Emmaüs* de Brie-Montereau, Ferme de la Rubrette - 22 rue de la Garenne 77130 La Grande Paroisse.
- › Le *Repair café* (Avon) : réparer plutôt que de jeter ; consultez le Facebook (@REPAIRCAFEAVON) de l'association pour connaître les dates et jours d'ouverture.
- › Ressourceries les plus proches : Montereau-Fault-Yonne et Vaux-le-pénil.

N'achetez plus, échangez ! Des sites comme MYTROC.FR le permettent.

VIE ÉTUDIANTE

LIRE LA PRESSE

- › Sur l'application gratuite *Kip Up*, les étudiants ont accès à une presse spécialisée mais aussi généraliste gratuite et illimitée.

S'ORGANISER

- › Il existe des applis pour vous aider à catégoriser vos dépenses et gérer votre budget, par exemple *Bankin'* ou *Linxo*.

EN SAVOIR PLUS :

- › Suivez et interagissez avec la ville de Fontainebleau sur [@Fbleau_campus77](https://twitter.com/Fbleau_campus77)
- › Téléchargez le guide de l'étudiant de l'UPEC :



LES SERVICES ÉTUDIANTS

Grâce aux fonds CVEC versés lors des inscriptions universitaires, le CROUS de Créteil, avec son dispositif **Culture-actions**, et l'université, peuvent accompagner les projets étudiants et contribuer à leur financement. **Il suffit de monter un dossier** concernant des activités culturelles, sportives, ou citoyennes. Faites financer un achat de matériel, l'organisation d'un événement, une pratique sportive en salle, ou un spectacle. **Si vous voulez accroître des opportunités de vie étudiante, il ne tient qu'à vous de monter un projet !**

- › Renseignements sur les services Vie Étudiante de l'UPEC :

WWW.U-PEC.FR/FR/VIE-DE-CAMPUS

- › Renseignements pour l'accompagnement d'un projet étudiant par le CROUS :

WWW.CROUS-CRETEIL.FR/CULTURE/CULTURE-ACTIONS

LA VILLE SUR LES RÉSEAUX

 www.fontainebleau.fr

  Ville de Fontainebleau - Officiel

 @VilledeFbleau

SUIVEZ FONTAINEBLEAU CAMPUS



L'Instagram des étudiants de Fontainebleau (@fbleau_campus77) pour recevoir des bons plans, idées d'engagement citoyen, sorties, informations sur le territoire ...

Ce guide est édité par la Ville de Fontainebleau - Hôtel de ville - 40 rue Grande 77300 Fontainebleau

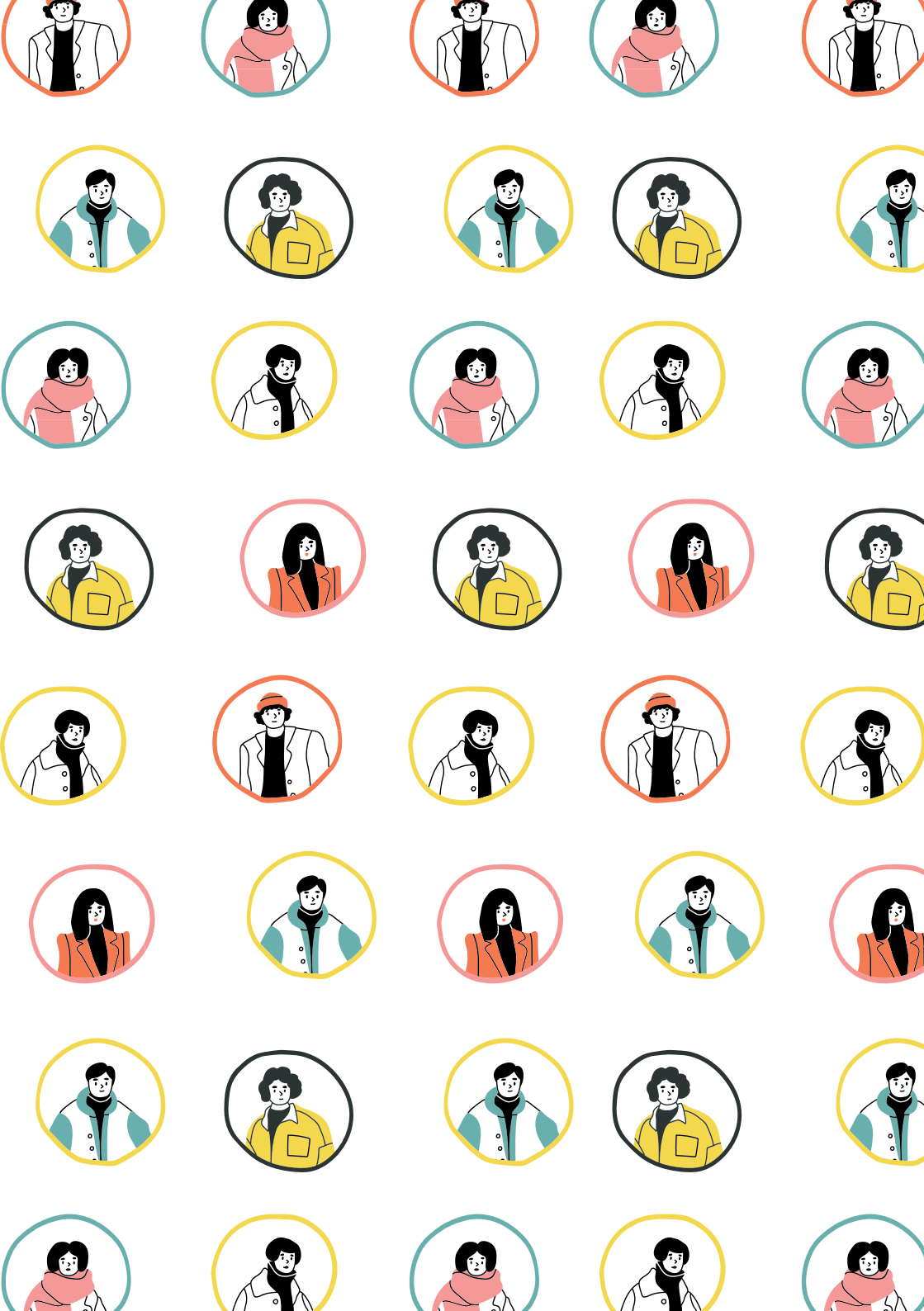
Directeur de la publication: Julien Gondard • Rédactrice en chef: Olivia Gasser

• Rédaction: Ville de Fontainebleau • Conception graphique: Marion Bourgeois

• Crédit photos: Ville de Fontainebleau / Freepik / AdobeStock

• Impression: Imprilith S.A - 5 rue de la Croix Blanche 77310 Pringy

La reproduction, même partielle de ce document est interdite sans accord préalable.





LA VILLE VOUS SOUHAITE UNE TRÈS
BELLE RÉUSSITE
DANS VOS ÉTUDES !



www.fontainebleau.fr



[Fbleau_campus77](https://www.instagram.com/Fbleau_campus77)



Ville de Fontainebleau - Officiel

